



KONIMAGEM

Z50

SISTEMA DE ULTRASSOM DIAGNÓSTICO



mindray
Authorized Distributor



Com a combinação definitiva de alto desempenho, aplicações clínicas completas, e design integrado, o Z50 o ajudará a atuar na atenção primária à saúde de forma mais rápida e eficaz. Agora, a aquisição de um sistema de Doppler Colorido altamente eficiente está mais fácil do que nunca, permitindo ultrapassar as fronteiras e superar as expectativas quando o assunto é cuidar do paciente.

Ampla variedade de pacotes de aplicação

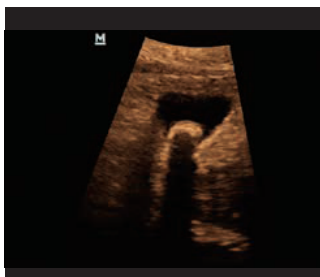
- **Modos de varredura:** B, Color, PW, Power, M
- **Variedade de transdutores:** Convexo, Linear, Micro-convexo, Endocavitário, Volumétrico 4D
- **Aplicações:** ABD/OB/GYN/SML/URO/VAS/ORTH/MSK/NERVO, entre outras

Ferramentas da aplicação que oferecem simplicidade e produtividade

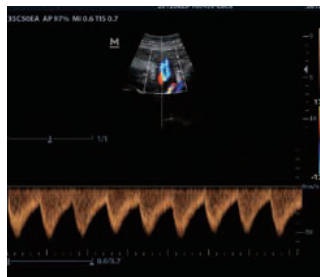
- **Aquisição de imagem 3D/4D**
- **iLive:** Visualização realista do feto com imagens semelhantes à da pele humana
- **Smart Face:** De forma inteligente, remove artefatos e elimina ruídos que dificultam a visualização da face fetal
- **Smart OB:** Medições automáticas precisas dos parâmetros fetais
- **Pacote Auto IMT:** Medição automática da Espessura da Íntima-Média
- **Visualização com iScape™:** Aquisição de imagem panorâmica em tempo real



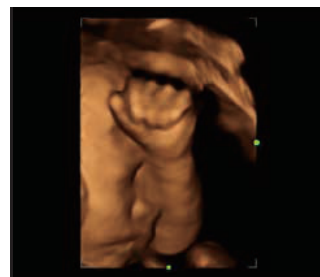
Fígado



Cálculo na Vesícula Biliar



PW da Artéria Umbilical



3D da Face Fetal



Fluxo de trabalho simplificado com foco na eficiência

- **iTouch:** Otimização rápida da imagem com um clique
- **iZoom:** Zoom instantâneo da tela cheia com um clique
- **iStation:** Plataforma de revisão e análise do banco de dados do paciente
- **iStorage:** Transferência direta dos dados para o PC
- **Múltiplos formatos de imagem:** BMP, JPG, DCM, AVI, DCM, CIN

Experiência com alta mobilidade

- Design integrado com adaptador de energia de e fonte de alimentação
- Monitor de 15 polegadas
- Monitor ajustável com ângulo de inclinação de 60 graus
- Até 3 conectores de transdutores universais
- Disco rígido de 500 GB para o armazenamento de imagens e dados dos pacientes
- Bateria recarregável com autonomia de 90 minutos
- Pode ser carregado em uma mochila de mão conveniente que facilita o transporte



Design da Tela Cheia de 15 polegadas



Monitor ajustável com ângulo de inclinação de 60 graus



Máx. de 3 conectores de transdutores universais



Mochila de mão

